



Por una Cota de Puertas
Abiertas y Cuentas Claras!

1^{ra} RENDICIÓN PUBLICA DE CUENTAS GESTIÓN 2012

Transmisión



**SOMOS
UNA SOLA
FUERZA!**

ALEXANDER PRIETO GARCÍA / ALCALDE



ALCALDÍA MUNICIPAL
COTA - CUNDINAMARCA

1^{ra} RENDICIÓN PUBLICA DE CUENTAS

GESTIÓN 2012



Por una Cota de Puertas
Abiertas y Cuentas Claras!



**SOMOS
UNA SOLA
FUERZA!**

ALEXANDER PRIETO GARCÍA / ALCALDE



ALCALDÍA MUNICIPAL
COTA - CUNDINAMARCA

Por una Cota de Puertas
Abiertas y Cuentas Claras!

1^{ra} RENDICIÓN
PUBLICA DE CUENTAS
GESTIÓN 2012

SERVICIO DE ACUEDUCTO



**SOMOS
UNA SOLA
FUERZA!**
ALEXANDER PRETO GARCIA / ALCALDE



Por una Cota de Puertas
Abiertas y Cuentas Claras!

1^{ra} RENDICIÓN
PÚBLICA DE CUENTAS
GESTIÓN 2012



**SOMOS
UNA SOLA
FUERZA!**
ALEXANDER PRETO GARCIA / ALCALDE



Se dio inició oficial al trámite de Concesión de Pozos ante la CAR:

- **CETIME: Octubre de 2012 / 22 LPS**
- **LA MOYA: Octubre de 2012 / 23 LPS**
- **EL SALVIO: Octubre de 2012 para 35 LPS.**
- **Total solicitado: 80 LPS.**

Por una Cota de Puertas
Abiertas y Cuentas Claras!

1^{ra} RENDICIÓN
PUBLICA DE CUENTAS
GESTIÓN 2012



Pozo Cetime

Pozo La Moya



El Salvio



SERVICIO DE ACUEDUCTO

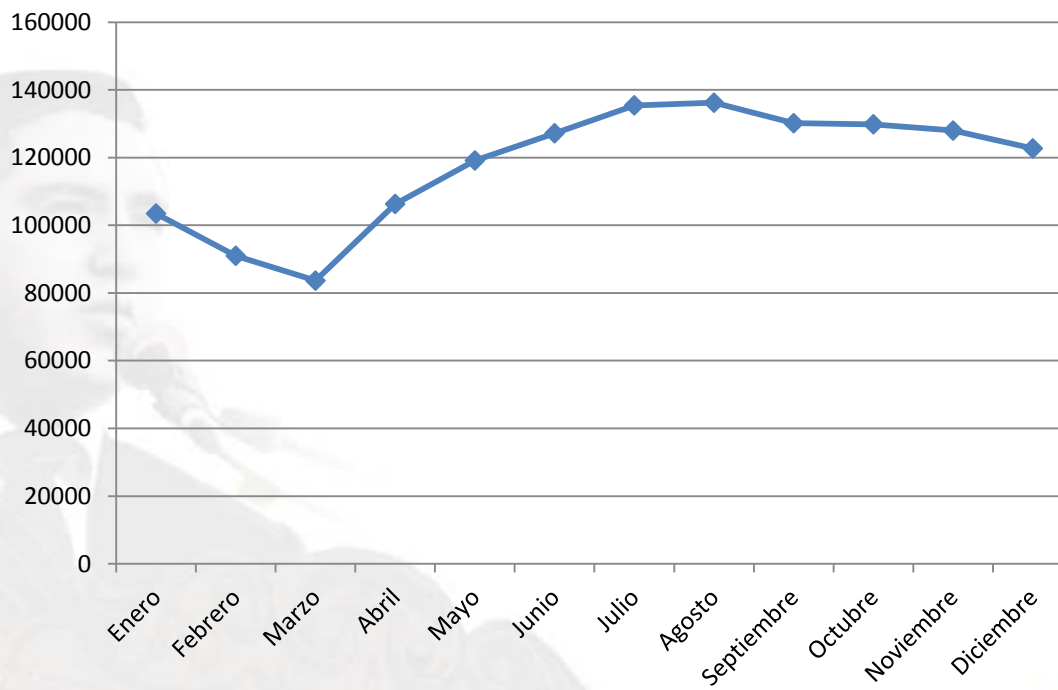


SERVICIO DE ACUEDUCTO

- Convenio inter-administrativo 004/2012 (PTAP). Traslado A. Cruz- Parcelas
\$ 106,500,000.
- Se adelantaron componentes del PUEA para la implementación de ser aprobada la concesión de aguas por la Car.
- Se supervisó la ejecución del PMAA.

Índice de Agua no Contabilizada 28,7% en m3 por mes

AGUA PRODUCIDA



—●— AGUA PRODUCIDA

Total Producida:
1,413,141

IRCA - Índice de riesgo de la calidad del agua



Medición de 13 parámetros,
11 fisicoquímicos y
2 microbiológicos

Laboratorio de salud pública de
Cundinamarca. Instituto nacional
de salud.

Costo de los análisis. \$ 1,668,000

IRCA - Índice de riesgo de la calidad del agua

Color aparente, turbiedad*,
pH, cloro residual libre*,
alcalinidad total, fosfatos,
dureza total, sulfatos, hierro
total, cloruros, nitritos,
coliformes totales y e-coli

Mayor peso en ponderación
(76%), microbiología 40%.
Costo total de los análisis.



Por una Cota de Puertas
Abiertas y Cuentas Claras!

1^{ra} RENDICIÓN
PUBLICA DE CUENTAS
GESTIÓN 2012

Se implementó en la dosificación productos químicos mas eficientes y económicos para la potabilización del agua. Costo total de Los productos Químicos **\$ 121,537,544**

Se continuó con el mantenimiento permanente a instalaciones y equipos eléctricos y mecánicos involucrados en el proceso de potabilización del agua

Costos de Energía
Aducción y
Tratamiento,
\$629,376,425



**SOMOS
UNA SOLA
FUERZA!**
ALEXANDER PRETO GARCIA / ALCALDE



Por una Cota de Puertas
Abiertas y Cuentas Claras!

1^{ra} RENDICIÓN
PUBLICA DE CUENTAS
GESTIÓN 2012

SERVICIO DE ALCANTARILLADO



**SOMOS
UNA SOLA
FUERZA!**
ALEXANDER PRIETO GARCIA / ALCALDE



PLAN DE SANEAMIENTO Y MANEJO DE VERTIMIENTOS (PSMV)

Mediante resolución CAR 0756 del 6 de Marzo de 2012 se dio aprobación al PSMV municipal.

- Objetivo Descontaminación del río Bogotá.
- Construcción de Plantas Aguas Residuales.
- Independizar redes pluviales.
- Reposición redes
- Inventario de Vertimientos.
- Costos de Mantenimiento y funcionamiento Vehículo Succión Presión (VACTOR).

\$45,805,570,

Convenio PTAR Rozo

Entrada en operación de la planta
de aguas residuales Vereda Rozo

Se hicieron adecuaciones
eléctricas, reactivación cuenta
Codensa, análisis agua residual
dbo, dco, sst. Pre factibilidad de
tratamiento aerobio.

- Con la puesta en marcha de la PTAR de Rozo se pretende ofertar el Vactor en la zona Industrial.
- Se realizó convenio 005 de 2012 Vactor entre la empresa y la Alcaldía Municipal para realizar limpieza a los colegios oficiales y demás infraestructura de alcantarillado.
- Se adelantan campañas de limpieza preventiva de redes, sumideros, box, etc. Con el fin de evitar taponamientos e inundaciones.

Por una Cota de Puertas
Abiertas y Cuentas Claras!

1^{ra} RENDICIÓN
PÚBLICA DE CUENTAS
GESTIÓN 2012

PTAR Rozo en Funcionamiento



Se realizaron Mantenimientos a las estructuras de re- bombeo de Alcantarillado

- Entre las cuales esta la cámara de re-bombeo de la calle 11.
- Cámara de re-bombeo del Arrayan (Familia URIAN)
- Cámara de re-bombeo del Resbalón.

Mantenimiento redes, líneas y ductos

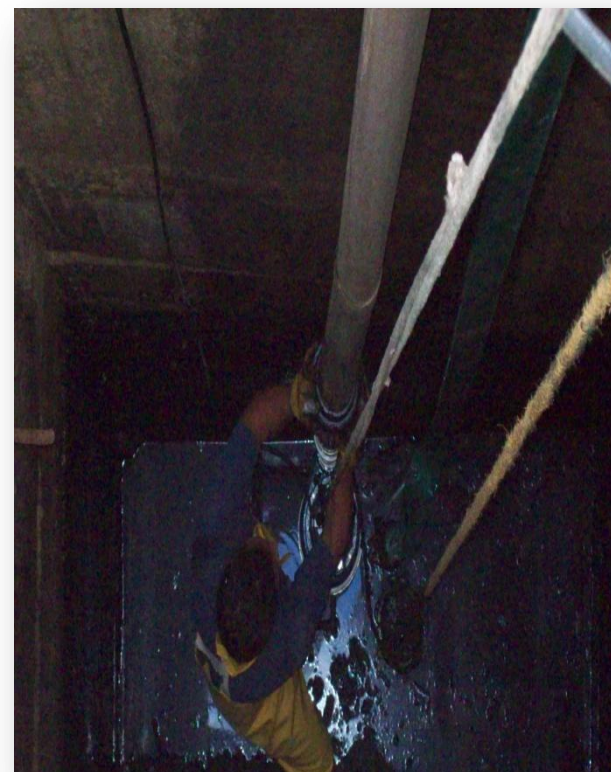
\$47,676,000

FICHA TÉCNICA

SISTEMA REBOMBEO CALLE 11	
PROFUNDIDAD TOTAL	5
TUBERIA DE IMPULSION	4"
2 BOMBAS SUMERGIBLES PEDROLLO PARA AGUAS RESIDUALESDE 5 HP SISTEMA ALTERNO DE BOMBEO	5 HP
CAUDAL	200 GPM

FICHA TÉCNICA

SISTEMA REBOMBEO Familia URIAN	
PROFUNDIDAD TOTAL	6
TUBERIA DE IMPULSION	4"
2 BOMBAS SUMERGIBLES PEDROLLO PARA AGUAS RESIDUALES DE 3 HP SISTEMA ALTERNO DE BOMBEO	3 HP
CAUDAL	120 GPM



Por una Cota de Puertas
Abiertas y Cuentas Claras!

1^{ra} RENDICIÓN
PUBLICA DE CUENTAS
GESTIÓN 2012

SERVICIO DE ASEO



**SOMOS
UNA SOLA
FUERZA!**
ALEXANDER PRETO GARCIA / ALCALDE



Servicio de Recolección Transporte y Disposición Final

- Rutas permanentes sin alterar la prestación del servicio
- Se ubicaron tolvas en algunos sectores del Municipio.
- Se gestionó el apoyo de Vehículos con Asocentro con el fin de no generar mayor traumatismo en la recolección.
- Se realizó la reubicación del parqueadero en las instalaciones de la planta Cétime.
- Costo de Recolección y Transporte **\$ 271,192,338**
- Costo de Disposición Final **\$156,687,995,**

LIMPIEZA Y BARRIDO



- Actualmente la empresa cuenta con (6) seis personas en el área de barrido.
- Cobertura en la zona urbana de un 100 % y en la zona rural, se ha logrado llegar a las zonas más distantes, por medio de campañas de aseo, para Parcelas, Altos de la Cruz y el sector de Pie de Monte entre la Vereda de la Moya y Vereda de Rozo.
- **Costo Suministro \$ 8,612,383**

Por una Cota de Puertas
Abiertas y Cuentas Claras!

1^{ra} RENDICIÓN
PUBLICA DE CUENTAS
GESTIÓN 2012

CAMPAÑAS DE ASEO EN SECTORES LEJANOS DEL CASCO URBANO

LIMPIEZA
PREVENTIVA
CANALETA DE
CUATRO CAMINOS



aseo
mas
lejanos, han permitido
brindar un mejor
la
una
y
edio



**SOMOS
UNA SOLA
FUERZA!**
ALEXANDER PRETO GARCIA / ALCALDE



Por una Cota de Puertas
Abiertas y Cuentas Claras!

1^{ra} RENDICIÓN
PÚBLICA DE CUENTAS
GESTIÓN 2012

OPERATIVO CAMINO EL SALVIO



OPERATIVO CALLE 15



Por una Cota de Puertas
Abiertas y Cuentas Claras!

1^{ra} RENDICIÓN
PUBLICA DE CUENTAS
GESTIÓN 2012

CAMPAÑAS DE ASEO BARRIDO Y PODA ÁRBOLES



FORTALECIMIENTO DE LA CULTURA CIUDADANA EN LA DISPOSICION DE RESIDUOS SOLIDOS



Se realizaron campañas publicitarias a los usuarios del sector comercial con la finalidad de mejorar la presentación de los residuos

Gastos de Funcionamiento

Personal Acueducto	\$ 313,267,037
Personal Alcantarillado	\$ 70,597,069
Personal aseo	\$ 367,334,234
Total	\$ 751,198,340

Por una Cota de Puertas
Abiertas y Cuentas Claras!

1^{ra} RENDICIÓN
PUBLICA DE CUENTAS
GESTIÓN 2012

ESTRATO/USO	Dic-12
Estrato 1	331
Estrato 2	2.282
Estrato 3	1.755
Estrato 4	392
Estrato 5	16
Estrato 6	5
Pequeños Productores Comerciales	208
Pequeños Productores industriales	11
Pequeños Productores oficiales	8
Medianos Productores comerciales	102
Medianos Productores industriales	42
Medianos Productores oficiales	21
Grandes Productores comerciales	11
Grandes Productores industriales	25
Grandes Productores oficiales	0
Total	5.209

USUARIOS ASEO A DIC.DE 2012



**SOMOS
UNA SOLA
FUERZA!**
ALEXANDER PRETO GARCIA / ALCALDE

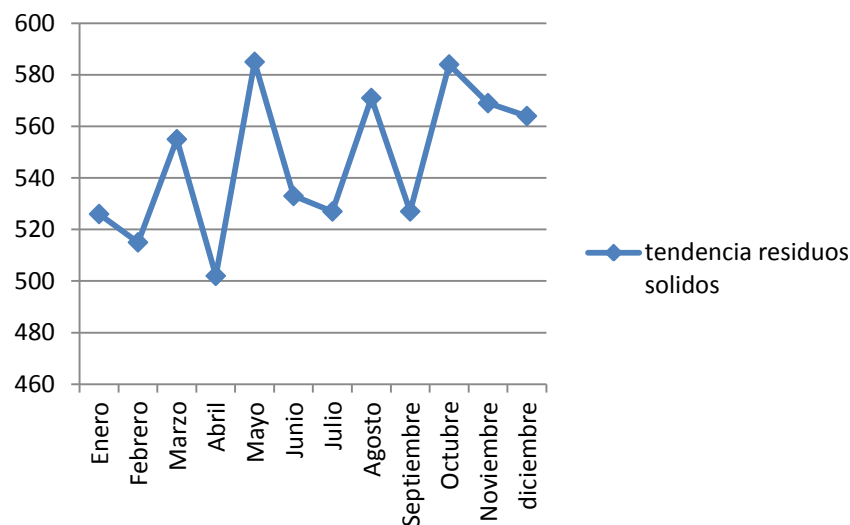


RESIDUOS SÓLIDOS DISPUESTOS EN EL 2012

Toneladas

Enero	526
Febrero	515
Marzo	555
Abril	502
Mayo	585
Junio	533
Julio	527
Agosto	571
Septiembre	527
Octubre	584
Noviembre	569
Diciembre	564

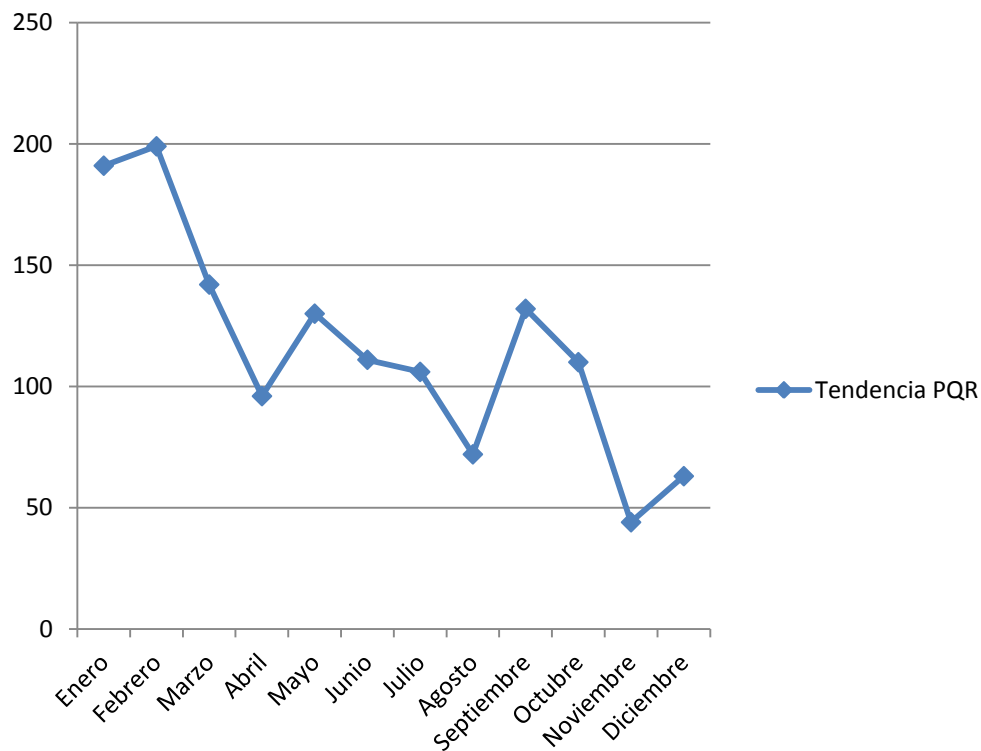
tendencia residuos solidos



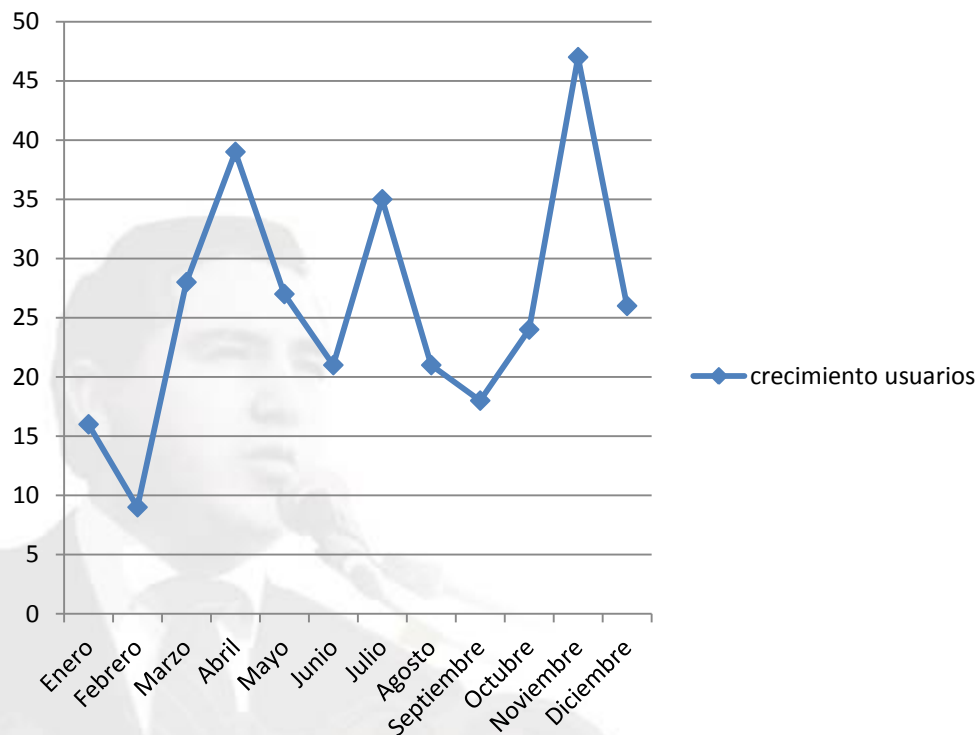
Total Dispuestas en el Año
6.558

TENDENCIA PETICIONES QUEJAS Y RECLAMOS 2012

Mes	PQR
Enero	191
Febrero	199
Marzo	142
Abril	96
Mayo	130
Junio	111
Julio	106
Agosto	72
Septiembre	132
Octubre	110
Noviembre	44
Diciembre	63
TOTAL	1396



CRECIMIENTO USUARIOS por MES



MES	USUARIO
Enero	16
Febrero	9
Marzo	28
Abril	39
Mayo	27
Junio	21
Julio	35
Agosto	21
Septiembre	18
Octubre	24
Noviembre	47
Diciembre	26
TOTAL AÑO	311

FACTORES DE SUBSIDIO Y APOORTESSOLIDARIOS - ACUERDO MPAL. 1000-02-03 2012

USO/ESTRATO	CARGO FIJO	CONSUMO BASICO Y RECOLECCION
	SUBSIDIO (-) APOORTE SOLIDARIO (+)	SUBSIDIO (-) APOORTE SOLIDARIO (+)
ESTRATO 1	-20%	-70%
ESTRATO 2	-15%	-40%
ESTRATO 3	-6%	-15%
ESTRATO 4	0%	0%
ESTRATO 5	50%	50%
ESTRATO 6	60%	60%
COMERCIAL	50%	50%
INDUSTRIAL	50%	50%

Por una Cota de Puertas
Abiertas y Cuentas Claras!



emsercota
S.A. ESP

GRACIAS !!!

“Cota, Somos una solo fuerza”